

Le fonctionnement du carnet de bord

A l'intention de l'adulte :

Ce carnet de bord est le principal **outil de communication** entre l'équipe éducative et les familles. Il permet de vous informer directement d'un fait survenu tant positif que négatif.

La signature d'un responsable légal est obligatoire le jour même.

Vous trouverez ci-dessous les points d'attention que chaque élève s'engage à respecter afin de garantir un climat serein et positif au sein de l'école.

Rôle des adultes :

- Signer le JDC chaque jour dès la première primaire, pour suivre les devoirs, leçons et infos importantes.
- Amener les enfants à l'heure à l'école.
- Veiller à une tenue correcte et adaptée à la météo.
- Prévoir un repas et une gourde en suffisance pour la journée.
- Si des parents remarquent un conflit ou tout autre problème impliquant leur enfant, ils doivent impérativement s'adresser aux enseignants, aux éducateurs ou à la direction. En aucun cas, ils ne doivent intervenir directement auprès d'un autre enfant. L'équipe éducative est là pour écouter, accompagner et gérer les situations de manière appropriée et bienveillante.

A l'intention de l'élève :

Certains comportements peuvent perturber le climat de travail, de confiance et de sécurité dans et hors de l'école.

Pour rappel, l'école est un droit de sanctionner des fautes comme l'indiscipline, le manque de politesse, la brutalité dans les jeux, la violence physique et verbale.

Cependant, avant une sanction, et suivant le contexte, le moment de la journée, la récidive; ton comportement dérangeant pourra être sanctionné par un membre de l'équipe éducative (professeurs, éducateurs, direction, surveillants,...). et ce en fonction de ton âge.

Les sanctions doivent être en rapport avec la faute que tu as commise et seront de plus en plus lourdes en fonction de la gravité et des répercussions de cette faute.

Les 3 règles principales du carnet et son fonctionnement :

Comme expliqué, ce carnet est un outil de communication entre l'école et la famille. Il sert à transmettre aussi bien les éléments positifs que les difficultés rencontrées par l'enfant.



Il permet de mieux visualiser les comportements observés à l'école et d'accompagner chaque élève dans son parcours.

Après avoir pris connaissance des 5 lois de l'école, nous avons choisi de nous concentrer sur 3 thématiques, qui résument les attentes essentielles pour bien vivre ensemble à l'école.

1) Je suis en ordre

- Je fais mes devoirs et j'étudie mes leçons.
- Je prends soin du matériel mis à ma disposition, en classe et dans la cour.
- Je fais signer mon journal de classe chaque jour, ainsi que les mots ou les retards.
- Je porte une tenue correcte pour venir à l'école.
- J'apporte mes affaires de gym ou de piscine les jours nécessaires.
- J'apporte uniquement le matériel dont j'ai besoin pour apprendre.

2) Je suis respectueux


- J'adopte une attitude positive face au travail et je contribue à une bonne ambiance en classe.
- Je respecte les consignes données par tous les adultes de l'école (professeurs, éducateurs, direction, surveillants, etc.).
- Je me déplace en silence dans les couloirs et je marche calmement.
- Je me mets directement au travail lorsque c'est demandé.
- Je me range immédiatement après la sonnerie dans la cour.

3) J'adopte une attitude positive, bienveillante et responsable


- Je respecte tous les adultes de l'école (professeurs, éducateurs, direction, surveillants, etc.).
- Je respecte tous les élèves de l'école.
- Je respecte les autres aussi en ligne, notamment sur les réseaux sociaux.
- J'utilise le dialogue et je privilégie toujours la non-violence, aussi bien verbalement que physiquement.

Comme expliqué plus haut, ce carnet de bord a pour but de suivre le comportement de chaque élève au quotidien. Il permet de valoriser les attitudes positives, mais aussi de signaler les comportements qui ne respectent pas les règles de l'école.

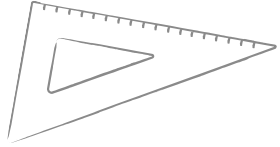
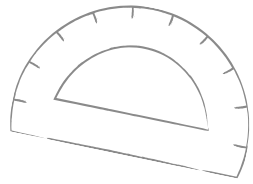
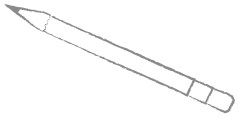
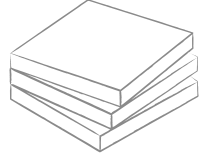
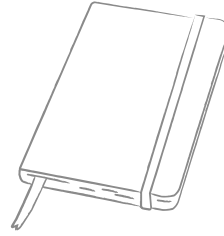
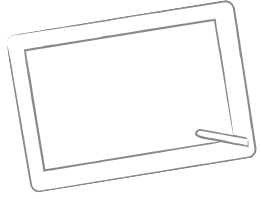
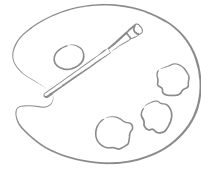
Si le comportement est positif :

- L'adulte entoure la première bulle. 
- Il explique le comportement adéquat observé.
- Il signe le carnet.
- Un parent ou responsable légal signe également pour confirmer la prise de connaissance.

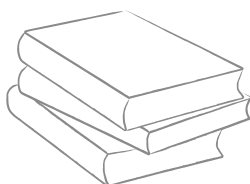
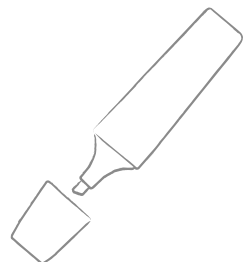
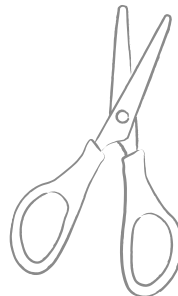
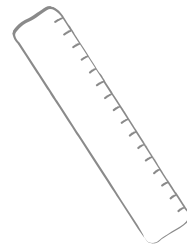
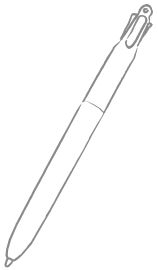
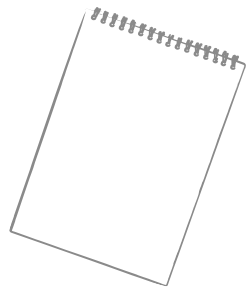
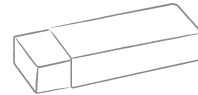
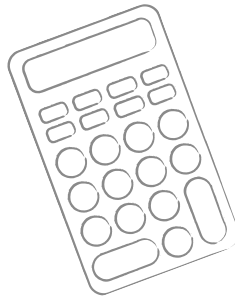
Si le comportement est inadéquat :

- L'adulte entoure la croix. 
- Il explique clairement le comportement non respecté.
- Il signe le carnet.
- Le parent doit signer le jour même.
- En cas de comportements répétés, des sanctions seront appliquées selon la pyramide des sanctions de l'école.
- L'objectif est de guider l'élève vers un comportement responsable et de préserver un climat serein pour tous.

À la fin du mois, et en fonction de la répétition d'un comportement inadapté, un objectif sera défini avec l'élève afin d'y remédier. Une fois l'objectif fixé, la signature du titulaire, de l'éducateur, de l'élève et du parent sera demandée.



Rappel
du règlement



Le fonctionnement de l'école

Rappel du règlement d'ordre intérieur

Consultez ci-après les codes de vie de l'école.



Chaque matin, j'arrive à l'heure
Pour les **primaires**, je dois être entre 08h20 et 08h35 dans la cours du Lavoir et **dans mon rang** à 08h35.

Pour les **maternelles**, je dois être à 08h35 **dans ma classe**.

Par respect de tous et ne pas déranger les autres enfants de la classe.
Je viens toujours à l'école avec mon cartable et mon journal de classe.

Si j'arrive en retard, je me présente avec mon journal de classe auprès de la direction ou d'un éducateur. Je sais que les retards répétitifs seront sanctionnés.



Je suis respectueux(se) de tous les adultes de l'école et je respecte les règles mises en place pour le bien-vivre ensemble, car je comprends qu'un environnement calme permet d'améliorer mes conditions d'apprentissage.



Je respecte aussi l'environnement et le matériel scolaire, et je me conduis de façon convenable en tout lieu : classe, cour de récréation, toilettes, réfectoire, visites, excursions, ...



Je me présente à l'école avec une tenue vestimentaire propre, correcte et décente.

Ne sont pas permis :



- Pantalon de training (à partir de la P5 - P6)
- Vêtements déchiré ou à tous
- Pantalon laissant apparaître les sous-vêtements
- Short de plage ou trop court (une main au dessus du genoux)
- T-shirt laissant apparaître le ventre
- Maquillage et bijoux
- Chaussures détachées ou/ou à talons
- Coiffure ou teinture exubérante
- Breloque gênant la vue ou faisant du bruit
- Tout couvre chef inutile à la météo



Pour respecter la légalité, nous vous rappelons que les **montres connectées** et les **téléphones sont interdits à l'école**. Afin de garantir un climat serein et d'éviter toute distraction, il est demandé de laisser ces appareils à la maison.



Pour ma collation

J'apporte des fruits, des légumes ou un produit laitier

Pour boire

J'apporte une gourde/bouteille avec **uniquement** de l'eau



Uniquement le vendredi

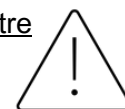
Je peux venir avec une collation sucrée.

Pas de chips ou de soda !



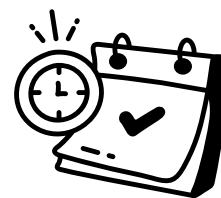
Aucune forme d'intimidation, menace ou violence, qu'elle soit verbale ou physique, d'un parent vis-à-vis d'un membre du personnel de l'école, d'un élève ou d'un autre parent, ne sera tolérée au sein de l'école.

Auquel cas, la direction pourra lui interdire l'accès à l'établissement.



« Je viens à l'école pour Apprendre, mais aussi pour Apprendre à Vivre avec les autres, et j'ai le devoir de faire tout ce qu'il faut pour cela ! »

Une journée d'école dans ma vie d'écolier



Heures	Activités et déroulement
07h30 - 08h20	<ul style="list-style-type: none">• Ouverture des portes de la garderie
08h20 - 08h35	<ul style="list-style-type: none">• Ouverture de la porte du Lavoir pour <u>tout</u> le monde• Les maternelles doivent être <u>dans</u> la classe à 08H35
08h35 - 08h40	<ul style="list-style-type: none">• Formation des rang dans la cour du Lavoir pour les primaires• Cartable sur le dos• Plus de courses poursuites ni de jeux dans la cour• Arrivée des enseignants• Récupérations des classes par les titulaires
08h40	<ul style="list-style-type: none">• Début des apprentissages
10h00 - 10h15	<ul style="list-style-type: none">• Collation
10h15 - 10h35	<ul style="list-style-type: none">• Récréation<ul style="list-style-type: none">◦ cour des petits : Acc - M1 - M2◦ cour du Lavoir : M3 - P1 - P2 - P3◦ cour du bas : P4 - P5- P6
10h35	<ul style="list-style-type: none">• Retour en classe et suite des apprentissages
12h00 - 12h15	<ul style="list-style-type: none">• Repas de midi• <i>Le mercredi, l'école se termine à 12h15 (avec garderie jusqu'à 17h30 si besoin)</i>
12h15 - 13h15	<ul style="list-style-type: none">• Récréation<ul style="list-style-type: none">◦ cour des petits : Acc - M1 - M2 - M3◦ cour du Lavoir : P1 - P2 - P3◦ cour du bas : P4 - P5- P6
13h15	<ul style="list-style-type: none">• Retour en classe et suite des apprentissages
14h55	<ul style="list-style-type: none">• Fin des cours
15h00 - 15h15	<ul style="list-style-type: none">• Sotie des élèves par la porte du Lavoir<ul style="list-style-type: none">◦ avec un adulte◦ avec la carte de sortie<ul style="list-style-type: none">▪ (demande en début d'année et à partir de la P3)
15h15 - 16h15	<ul style="list-style-type: none">• Début de l'étude encadrée pour les P3 - P4 - P5 - P6
15h30 - 17h30	<ul style="list-style-type: none">• Garderie

Les valeurs de l'école

Le respect

Nous incitons les élèves, par notre exemple et notre action, au respect de soi, des autres, du matériel et de l'environnement.

Le respect, c'est l'attention portée à la dignité d'être humain.

Le respect est dû à chacun et il est inconditionnel.

Nous accueillons l'autre tel qu'il est, dans ses différences et éventuelles difficultés. Nous construisons un monde où chacun a la possibilité de vivre et de s'épanouir.

Nous incitons les élèves, par notre exemple et notre action, à voir le bien chez l'autre, à vouloir le bien pour autrui, à présumer les bonnes intentions.

La bienveillance

L'autonomie

Nous incitons les élèves, par notre exemple et notre action, à se prendre en charge, à se projeter dans l'avenir, à apprendre à répondre à leurs besoins et à ceux des autres, à poser des choix, à prendre des risques, à développer leur motivation intrinsèque.

Nous incitons les élèves, par notre exemple et notre action, à faire confiance à leurs capacités d'apprendre, à se confronter à la difficulté, à utiliser l'erreur comme étape d'apprentissage, à être digne de confiance et à faire confiance aux autres.

La confiance



Des valeurs comme l'honnêteté, la coopération, la solidarité, la curiosité et l'engagement sont également au cœur des principes fondamentaux de l'école.

Elles contribuent à instaurer un climat de confiance, encouragent le travail collectif, éveillent le plaisir d'apprendre et renforcent chez les élèves le sens des responsabilités et du vivre-ensemble.

Les règles de l'école

Pourquoi des règles dans une école ?

- Notre école rassemble beaucoup d'enfants et d'adultes. Nous formons un groupe et vivons en communauté.
- Les règles fixent des limites et protègent le groupe et chaque individu.
 - Les règles nous permettent de mieux vivre ensemble.
- Tu devras prendre connaissance de ces règles, comprendre leur sens pour les respecter et avoir les comportements attendus.
- Si tu ne respectes pas une ou plusieurs règles du code de vie de l'école, tu devras en assumer les conséquences.
- Les sanctions seront proportionnelles à ton âge, à la gravité et à la répétition du fait reproché.
- Les adultes reconnaîtront tes efforts.

Les lois de l'école :

LES LOIS DE L'ÉCOLE MAGELLAN

Pour que tout se passe bien à l'école, **je dois connaître** les **5 lois** essentielles :

1

Je reste à l'intérieur de l'école jusqu'à ce qu'un adulte de l'école m'autorise à sortir.



Je reste à l'école pour être en sécurité. Je fais confiance aux adultes qui m'entourent.

2

Je reste dans le dialogue et la non-violence tant à l'école que sur les réseaux sociaux.



Je parle avec calme et j'écoute les autres. Je demande de l'aide à un adulte pour résoudre mon problème.

3

Je suis toujours poli et respectueux envers TOUS les enfants et TOUS les adultes.



J'agis avec les autres comme je voudrais qu'on agisse avec moi.

4

J'utilise le matériel qui m'appartient et prends soin de celui-ci.



Je prends soin des objets et des lieux de l'école pour que tout le monde puisse en profiter.

5

J'apporte uniquement ce dont j'ai besoin pour ma journée.



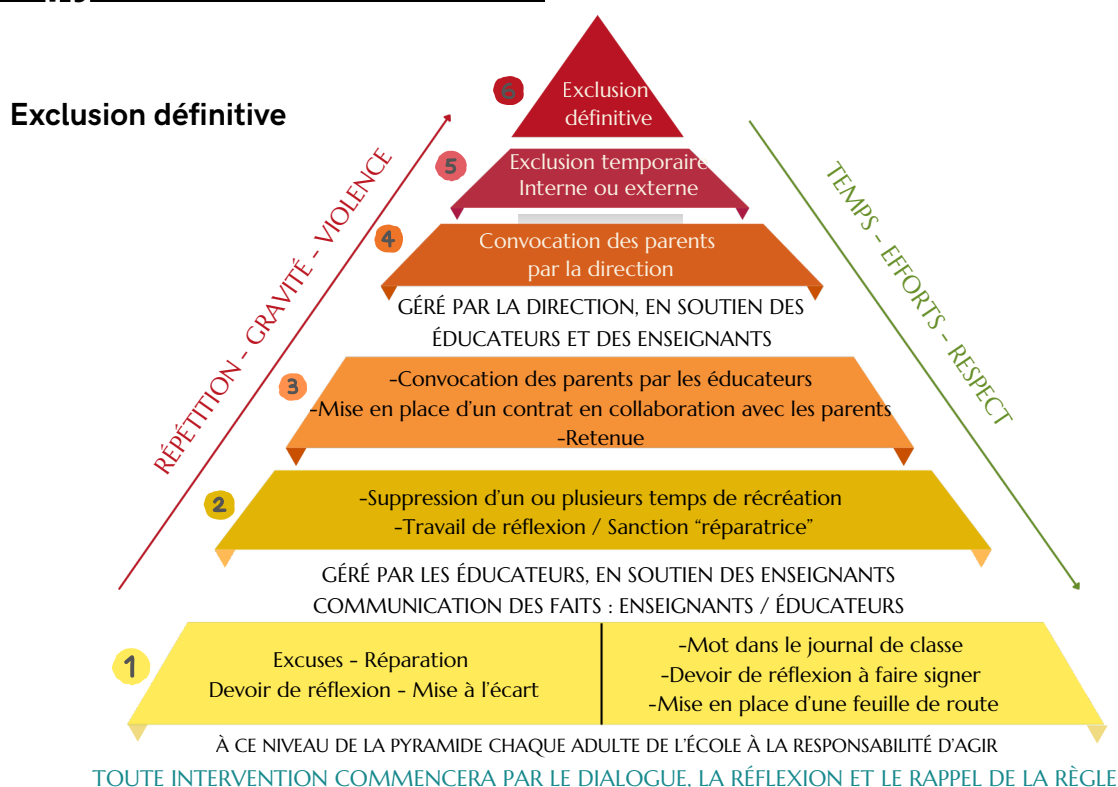
Je laisse mes jouets et objets précieux à la maison pour me concentrer sur ma journée.

En tant qu'élève, j'ai le droit

- D'appartenir à un groupe dont je suis fier
- De me sentir bien, en sécurité, à l'abri des dangers
- De vivre dans le calme
- De travailler dans un climat serein
- D'avoir des toilettes propres
- De prendre mes repas en toute convivialité
- De vivre dans une école agréable



La pyramide des sanctions



La pyramide des sanctions est un outil progressif mis en place pour accompagner les élèves dans le respect des règles de vie scolaire. Chaque intervention débute toujours par le dialogue, la réflexion et le rappel de la règle. En cas de manquement, des mesures éducatives sont prises, allant d'excuses, travaux de réflexion ou réparations, jusqu'à la suppression de récréations ou retenues.

Si les comportements persistent, une convocation des parents peut être organisée, d'abord par les éducateurs, puis par la direction si nécessaire. Un contrat de comportement peut être mis en place, et en cas de problèmes récurrents, un dossier disciplinaire pourra être ouvert, pouvant conduire à un renvoi.

En dernier recours, des exclusions temporaires ou définitives peuvent être envisagées. L'objectif reste toujours de soutenir l'élève dans son évolution, en collaboration avec les parents et l'équipe éducative.

Les retards

L'école commence à 08h35 (entrée par la porte du Lavoir).

En cas de retard, l'entrée se fait par la porte de Lenglentier et passage **OBLIGATOIRE** au bureau des éducateurs pour faire signer le carnet.

Après 10 retards, convocation des parents.

La ponctualité est importante pour le respect de tous.
Des sanctions peuvent être prises en cas de retards répétés.



L'école est obligatoire dès la 3e maternelle.

N°	Date et heure du retard	Signature de l'école	Signature d'un parent
1			
2			
3			
4			
5			
6			
7			
8			
9			
10			
Convocation des parents			
11			
12			
13			
14			
15			